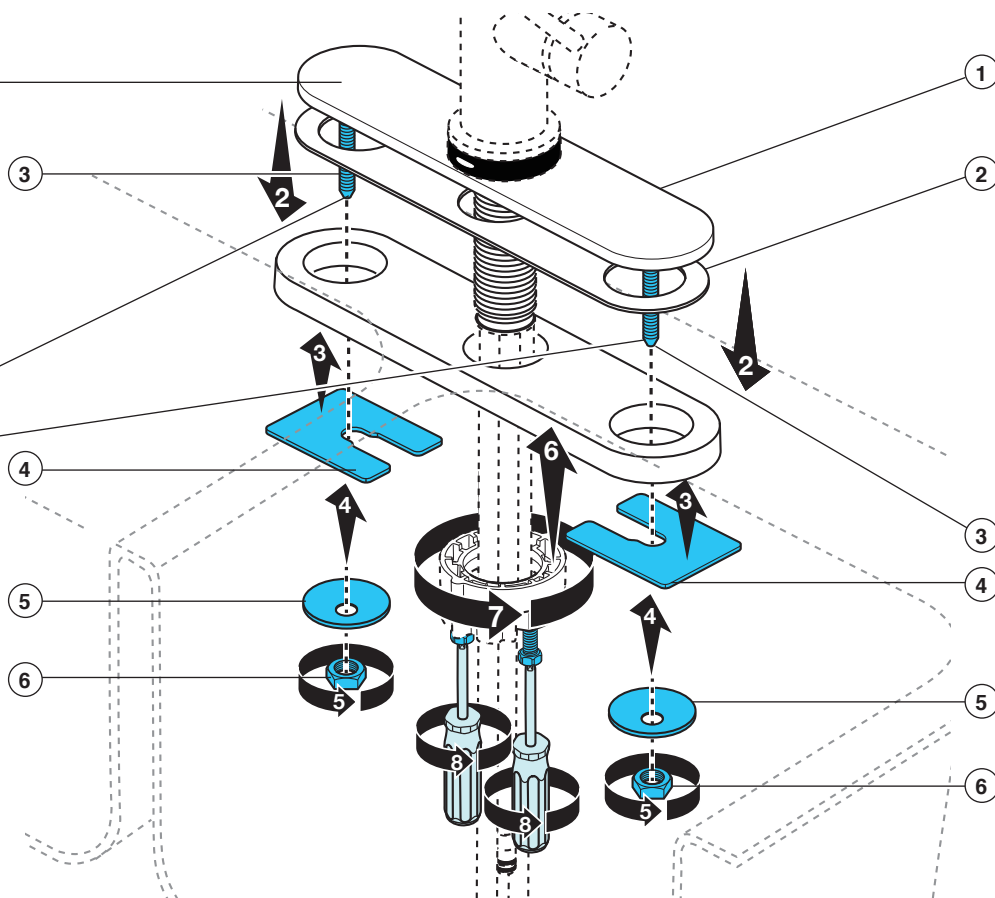
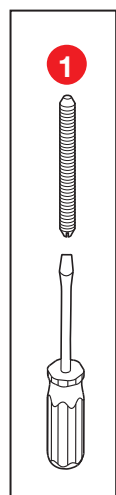
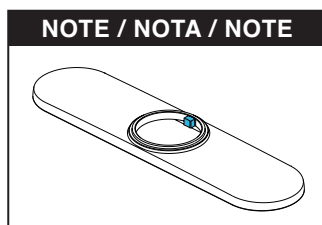
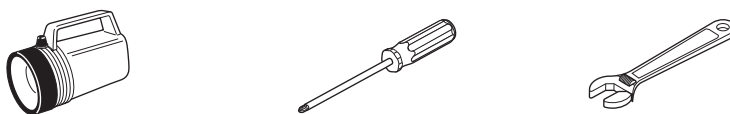


see what Delta can do™

MODELS/MODELOS/MODÈLES  
RP64070

You may need / Usted puede necesitar / Articles dont vous pouvez avoir besoin:



Place escutcheon (1) and gasket (2) under faucet base. From underneath, install nuts (6) and washers (4, 5) onto studs (3). Use deck aid for thin gauged sinks.

**Note: The tab should be in the back to fit with assembly when the escutcheon is installed.**

Coloque la chapa (1) y la junta (2) bajo la base de la llave de agua/grifo. Desde abajo, instale las tuercas (6) y arandelas (4, 5) en los pernos prisioneros (3). En fregaderos de grosor delgado, utilice el soporte para encimeras.

**Nota: La anilla debe ser en el reverso para encajar con el ensamblaje cuando el escudete esté instalado.**

Placez la plaque de finition (1) et le joint (2) sous la base du robinet. Par-dessous, montez les écrous (6) et les rondelles (4, 5) sur les goujons (3). Si l'évier est mince, utilisez la plaque de renfort.

**Note: L'onglet devrait être à l'arrière pour s'adapter à l'assemblage lorsque la rosace est installée.**