

Features:

G0012224

- Vitreous China
- Vanity top Sink
- Install only on a vanity cabinet
- Front Overflow
- Rectangular design with curved basin
- 2-1/2" Integral Back Splash
- Fits 18" x 16" vanity cabinets
- Faucet and Drain not included



Technical Information:

Configuration	4" Centers
Height	9 7/8"
Width	19 1/8"
Depth	17 3/8"
Inside Basin Dimension	14 5/8" x 10"
Shipping Weight	31.6 lbs

Accessories To Be Purchased Separately:

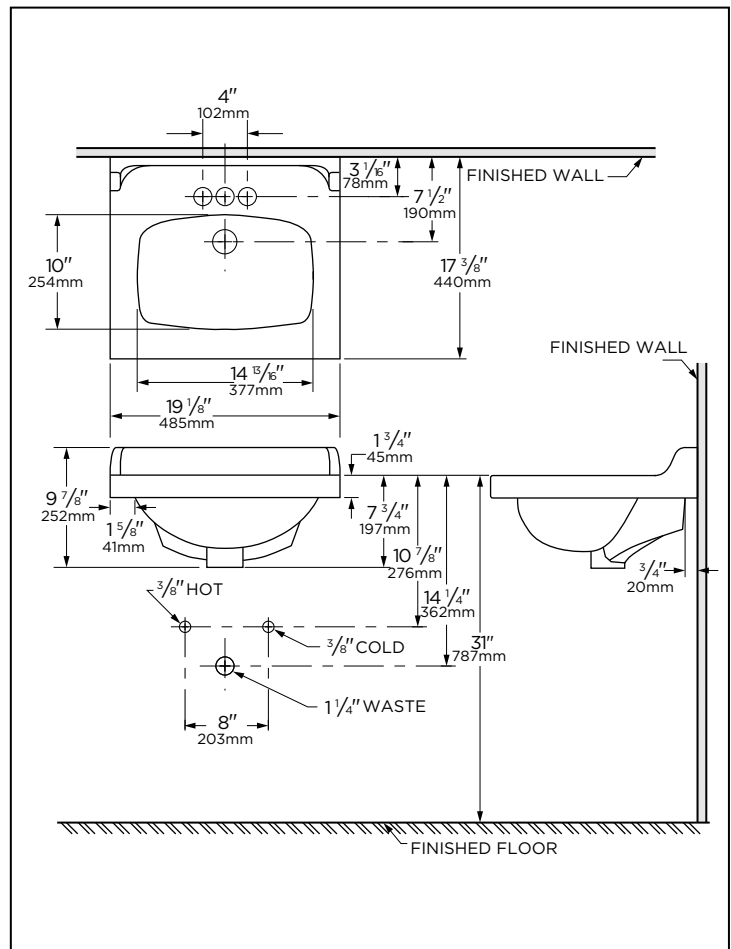
- N/A

Available Colors:

- White
- Other: Refer to Price Book for additional colors/finishes

Warranty:

- Limited Lifetime on Vitreous China, refer to the website for more details.



NOTES: All dimensions are in inches and millimeters. Illustrations may not be drawn to scale.

IMPORTANT:

Dimensions of fixtures are nominal and may vary within the range of tolerances established by ASME standard A112.19.2/CSA B45.1

Caractéristiques :

G0012224

- En porcelaine vitrifiée
- Lavabo sur meuble
- Installer uniquement sur un meuble-lavabo
- Trop-plein à l'avant
- Conception rectangulaire avec bassin courbé
- Dossier intégré de 2-1/2 po (6 cm)
- Convient aux meubles-lavabos de 18 po x 16 po (45,7 cm x 40,6 cm)
- Robinet et drain non inclus



Informations techniques :

Configuration	Entraxe de 4 po (10,2 cm)
Hauteur	9 7/8 po (252cm)
Largeur	19 1/8 po (485cm)
Profondeur	17 3/8 po (440cm)
Intérieur de lavabo	14 15/16 x 10 po (377 x 254cm)
Poids d'expédition	31,6 lb (14,33 kg)

Accessoires à acheter séparément :

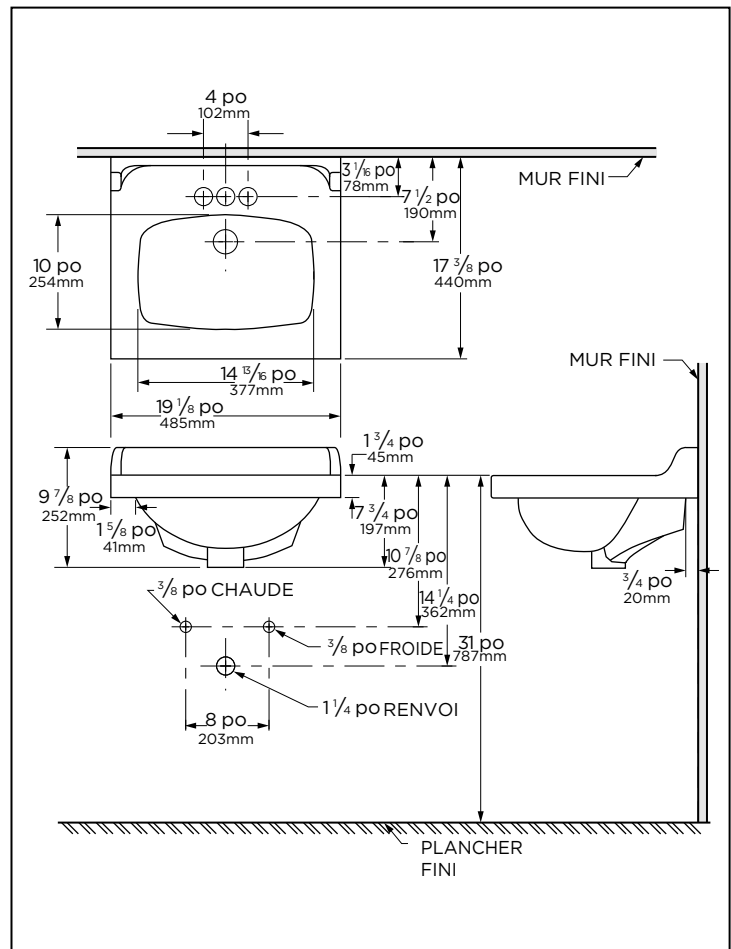
- SO

Couleurs disponibles :

- Blanc
- Autres : consultez le guide de prix pour les autres couleurs/finis disponibles

Garantie :

- Limitée à vie sur porcelaine vitrifiée, consultez le site Web pour plus de détails.



REMARQUE : Toutes les dimensions sont en pouces et millimètres. Il se peut que les illustrations ne soient pas dessinées à l'échelle.
IMPORTANT :
 Les dimensions des appareils sanitaires sont nominales et peuvent varier dans les limites établies par la norme ASME A112.19.2/CSA B45.1

Características:

G0012224

- Porcelana Vítrea
- Lavabo sobre tocador
- Instale solo en gabinete
- Orificio frontal de desbordamiento
- Diseño rectangular con lavabo curvo
- Protector contra salpicaduras integral de 2-1/2"
- Se adapta a los gabinetes de tocador de 18"x 16"
- Grifo y desagüe no incluidos



Información Técnica:

Configuración	4" entre centros
Alto	9 7/8"
Ancho	19 1/8"
Largo	17 3/8"
Interior del bacín	14 5/8" x 10"
Peso Epacado	14.33 Kgs

Accesorios que se comprarán por separado:

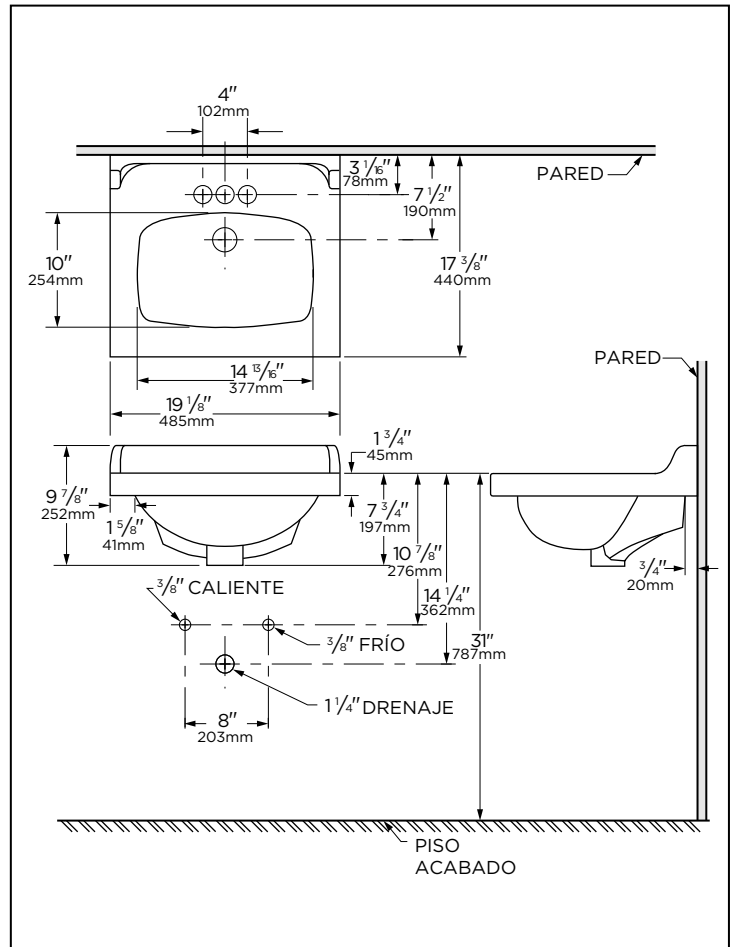
- No Aplica

Colores disponibles:

- Blanco
- Otro: consulte el libro de precios para obtener colores adicionales / acabados

Garantía:

- Vida útil limitada en porcelana vítrea, consulte el sitio web para obtener más detalles.



NOTAS: Todas las dimensiones están en pulgadas y milímetros. Las ilustraciones pueden no estar dibujadas a escala.
IMPORTANTE: Las dimensiones de los accesorios son nominales y pueden variar dentro del rango de tolerancias establecido por la norma ASME A112.19.2/CSA B45.1