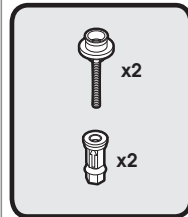




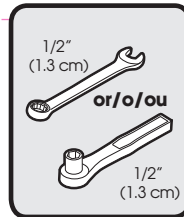
Important
Importante
Important

Installation Instructions
Instrucciones de Instalación
Instructions d'installation

©2013 1B5995721

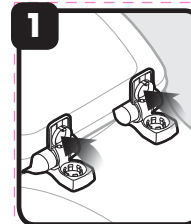


Hardware kit includes
El kit de instalación incluye
Le kit de matériel inclut

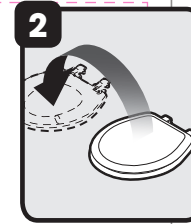


Tools required
Herramientas requeridas
Outils requis

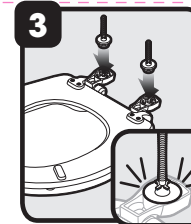
Note: Hinge caps will become easier to open with use.
Nota: Con el uso continue la tapa de las bisagras será más fácil de abrirse.
Remarque: Les couvercles de charnière deviendront faciles à ouvrir au fur et à mesure.



1
Flip up hinge caps
Levante cubiertas de las bisagras
Relevez les capuchons de charnière



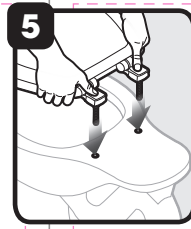
2
Turn seat over
Gire el asiento
Retourner le siège



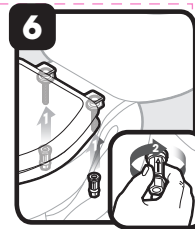
3
Insert bolts
Inserte los pernos
Inserer les boulons



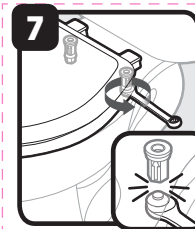
4
Push down hinge caps
Presione cubiertas de las bisagras
Pressez les capuchons de charnière



5
Place seat on bowl
Colcar el asiento en el sanitario
Placez le siège sur la cuvette



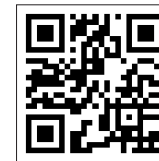
6
Attach nuts, finger-tighten
Coloque las tuercas, apriete con los dedos
Fixer les écrous, serrer à la main



7
As you hold seat centered on bowl, tighten lower section of STA-TITE® nuts until they snap off
Al mismo tiempo que usted sostiene el asiento centrado a la taza, apriete la sección inferior de las tuercas STA-TITE® hasta que desprendan
Tout en maintenant le siège centré sur la cuvette, serrer la section inférieure des écrous STA-TITE® jusqu' a ce qu' ils cassent

For additional assistance in the installation of your toilet seat please, visit our web site or call Customer Service at 1-800-558-7651.

Para obtener ayuda adicional sobre la instalación de su asiento sanitario por favor visite nuestro sitio web o llame a Servicio al Cliente 1-800-558-7651.



Pour plus d'information concernant l'installation de votre V.C. veuillez consulter notre site internet ou composer le 1-800-558-7651 du Service à clientèle.

www.ToiletSeats.com/Installation