

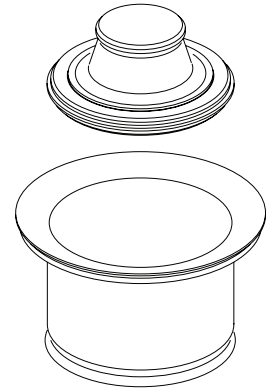
BRIZO®

108663



X00108663

DISPOSAL FLANGE BRIDA DE ELIMINACIÓN BRIDE D'ÉLIMINATION



Model Number: _____
Número del modelo
Numéro de modèle

Date of Purchase: _____
Fecha de compra
Date d'achat

Register Online
Regístrese en línea
S'enregistrer en ligne
www.brizo.com/customer-support/product-registration

To reference replacement parts and access additional technical documents and product info, visit www.brizo.com

Para referencia sobre las piezas de repuesto y acceder a documentos técnicos adicionales e información del producto, visite www.brizo.com

Pour obtenir la référence des pièces de rechange ainsi que pour avoir accès à d'autres documents techniques et renseignements sur le produit, allez à www.brizo.com



1-877-345-BRIZO (2749)
brizosupport@brizo.com

Read all instructions prior to installation.

CAUTION

Failure to read these instructions prior to installation may result in personal injury, property damage, or product failure. Manufacturer assumes no responsibility for product failure due to improper installation.

Lea todas las instrucciones antes de hacer la instalación.

ADVERTENCIA

El no leer estas instrucciones de instalación puede resultar en lesiones personales, daños a la propiedad, o falla en el funcionamiento del producto. El fabricante no asume ninguna responsabilidad por la falla del producto debido a una instalación incorrecta.

Veillez lire toutes les instructions avant l'installation.

AVERTISSEMENT

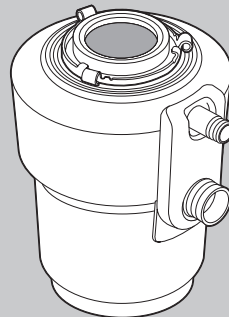
L'omission de lire les présentes instructions avant l'installation peut entraîner des blessures, des dommages matériels ou le bris du produit. Le fabricant se dégage de toute responsabilité à l'égard d'un bris du produit causé par une mauvaise installation.

For this installation,
you will need:
Insinkerator® Food Waste
Disposer.

Para esta instalación
necesitará:

Eliminador de desperdicios
de alimentos Insinkerator®.

Pour cette installation,
vous aurez besoin :
Éliminateur de déchets
alimentaires Insinkerator®.



WARNING

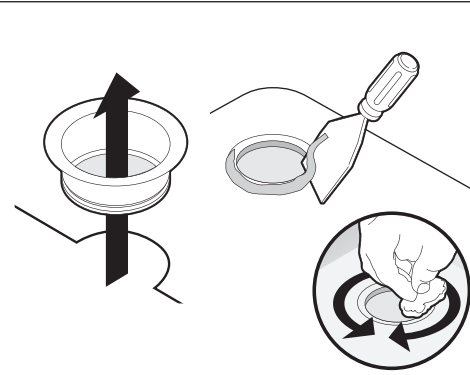
SHOCK HAZARD: Turn off electric power at fuse box or circuit breaker.

ADVERTENCIA

PELIGRO DE DESCARGA ELÉCTRICA: Desconecte el suministro eléctrico desde la caja de fusibles o del interruptor de circuito.

AVERTISSEMENT

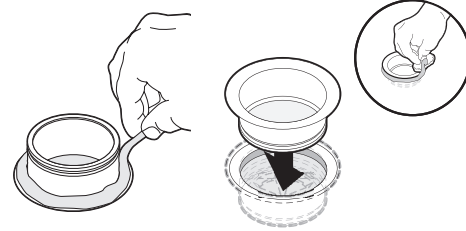
DANGER D'ÉLECTROCUTION: Couper l'alimentation électrique au boîtier de fusibles ou de disjoncteurs.



Remove flange old flange from sink. Remove plumber's putty from sink with putty knife.

Retire el reborde viejo del fregadero. Retire la masilla de plomería del fregadero con una espátula.

Retirez la vieille crépine de l'évier. Enlevez le mastic de plombier avec un couteau à mastic.



1. Evenly apply 1/2" thick rope of plumber's putty around flange.
2. Press flange firmly into sink drain. Remove excess putty.

1. Aplique una tira gruesa de masilla de plomería, de 1.3 cm, en forma uniforme alrededor de la brida.
2. Presione la brida firmemente en el desagüe del fregadero. Retire la masilla sobrante.

1. Applique uniformément un cordon de mastic de plomberie de 1,3 cm d'épaisseur autour du collet.
2. Enfoncer le collet fermement dans le drain de l'évier. Enlever l'excès de mastic.

NOTE: Use your manufactures installation instructions to install waste disposal.

NOTE: Use your manufactures installation instructions to install waste disposal.

NOTE: Use your manufactures installation instructions to install waste disposal.

Cleaning and Care

Care should be given to the cleaning of this product. Although its finish is extremely durable, it can be damaged by harsh abrasives or polish. To clean, simply wipe gently with a damp cloth and blot dry with a soft towel.

Limpieza y Cuidado de su Llave

Tenga cuidado al limpiar este producto. Aunque su acabado es sumamente durable, puede ser afectado por agentes de limpieza o para pulir abrasivos. Para limpiar su llave, simplemente frótelas con un trapo húmedo y luego séquela con una toalla suave.

Instructions de nettoyage

Il faut le nettoyer avec soin. Même si son fini est extrêmement durable, il peut être abîmé par des produits fortement abrasifs ou des produits de polissage. Il faut simplement le frotter doucement avec un chiffon humide et le sécher à l'aide d'un chiffon doux.

You may need:
Usted puede necesitar:
Articles dont vous pouvez avoir besoin :

